

Strom ablesen - Anleitung

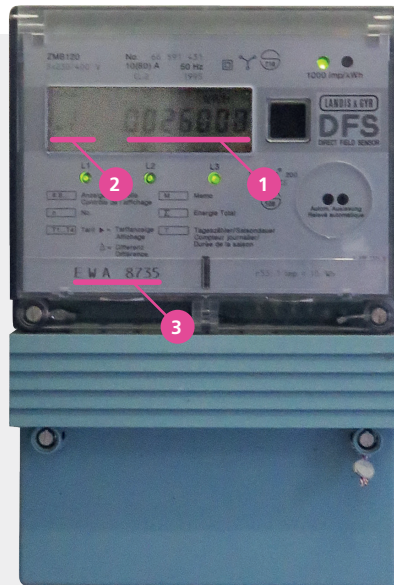
Zählermodelle ZMB, ZMD, ZMX und NXT

Bitte keine Taste drücken. Auf dem Display des Zählers können Sie die jeweiligen Stände ablesen. Das Bild wechselt automatisch zwischen Hochtarif (HT bzw. 1.8.1) und Niedertarif (NT bzw. 1.8.2).

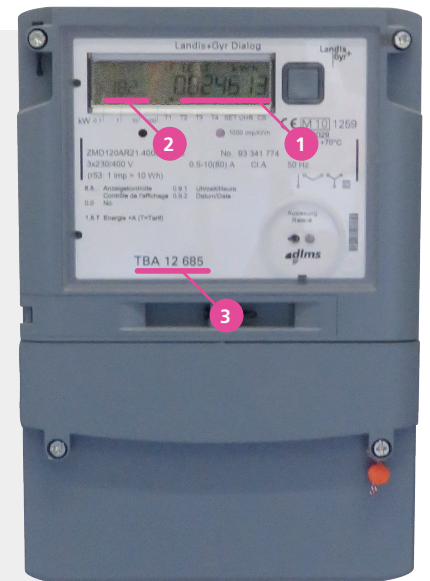
Der Stand der Rücklieferung, der von Besitzern von PV-Anlagen ebenfalls angegeben werden muss, entspricht den Registern 2.8.1 (HT) und 2.8.2 (NT). Die Registernummer ist ebenfalls auf dem Display sichtbar.

Die Anzeige erfolgt in kWh und ist entsprechend zu übertragen.

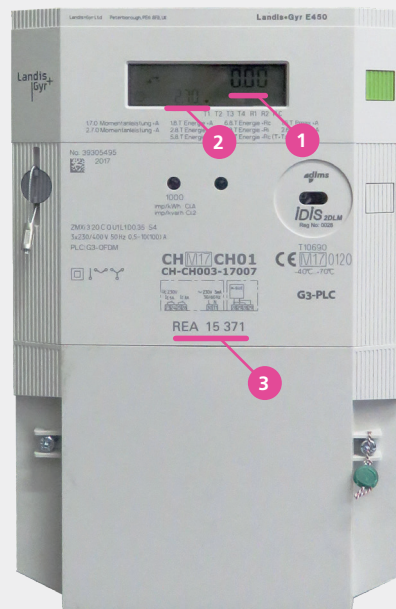
Leiten Sie diese Angaben zusammen mit Ihrer Anschrift und der Zählernummer an die folgende Email-Adresse weiter:
ablesungen@rea.swiss.



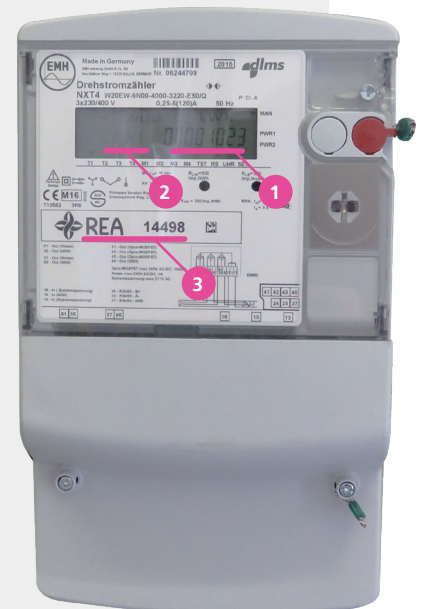
Stromzähler ZMB



Stromzähler ZMD



Stromzähler ZMX



Stromzähler NXT

- 1 Anzeige Stromverbrauch in kWh
- 2 Registernummer
- 3 Zählernummer

Strom ablesen - Anleitung

Zählermodell ZMF

Auf dem Display des Zählers können Sie die jeweiligen Stände ablesen. Sie müssen dazu mit der grünen Taste zwischen den Registern blättern (immer wieder kurz drücken), bis „1.8.1 Zählerstand HT“ respektiv „1.8.2 Zählerstand NT“ erscheinen. Die Registernummer ist ebenfalls auf dem Display sichtbar.

Der Stand der Rücklieferung, der von Besitzern von PV-Anlagen ebenfalls angegeben werden muss, entspricht den Registern 2.8.1 (HT) und 2.8.2 (NT).

Die Anzeige erfolgt in kWh und ist entsprechend zu übertragen.

Leiten Sie diese Angaben zusammen mit Ihrer Anschrift und der Zählernummer an die folgende Email-Adresse weiter:

ablesungen@rea.swiss.

Mechanischer Zähler

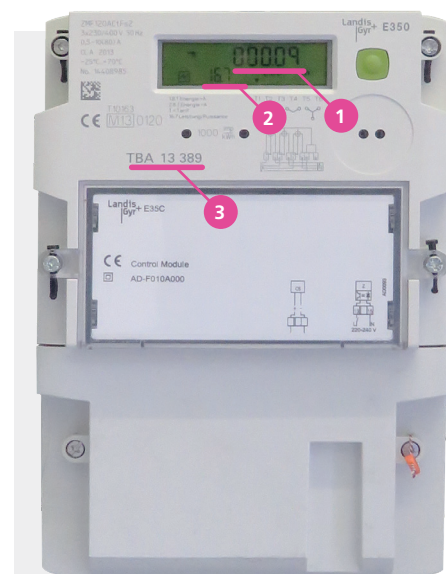
Bei einer analogen Anzeige sind Hochtarif und Niedertarif auf zwei verschiedenen Zählern (markiert mit **HT** oder **I** für Hochtarif und **NT** oder **II** für Niedertarif).

Die Anzeige erfolgt in kWh und ist entsprechend zu übertragen.

Leiten Sie diese Angaben zusammen mit Ihrer Anschrift und der Zählernummer an die folgende Email-Adresse weiter:

ablesungen@rea.swiss.

- 1 Anzeige Stromverbrauch in kWh
- 2 Registernummer
- 3 Zählernummer



Stromzähler ZMF



Mechanischer Stromzähler

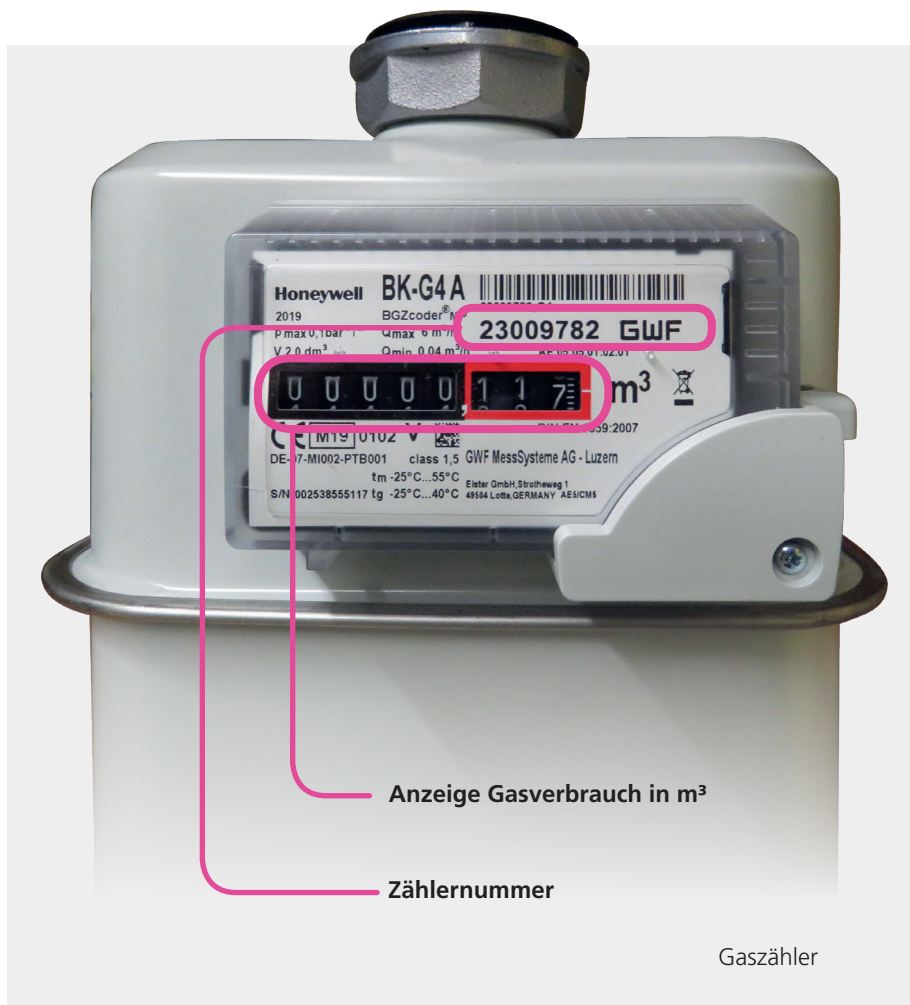
- 1 Anzeige Stromverbrauch in kWh Hochtarif
- 2 Anzeige Stromverbrauch in kWh Niedertarif
- 3 Zählernummer

Gas ablesen - Anleitung

Gaszähler

Lesen Sie die Ziffern auf der Anzeige des Gaszählers: sie zeigen Ihren Gasverbrauch in m³ an. **Für die Ablesung werden lediglich die Zahlen mit schwarzer Umrandung benötigt**; die rot umrandeten Zahlen sind nicht relevant.

Leiten Sie diese Angaben zusammen mit Ihrer Anschrift und der Zählnummer an die folgende Email-Adresse weiter: **ablesungen@rea.swiss**.



Wasser ablesen - Anleitung

Wasserzähler

Lesen Sie die Ziffern auf der Anzeige des Wasserzählers: sie zeigen Ihren Wasserverbrauch in m³ an. **Für die Ablesung werden lediglich die Zahlen mit schwarzer Umrandung benötigt**; die Zahlen mit roter Umrandung sind nicht relevant. Wichtig ist auch die **Zählernummer**: Sie befindet sich meistens nahe der Anzeige.

Leiten Sie diese Angaben zusammen mit Ihrer Anschrift und der Zählernummer an die folgende Email-Adresse weiter: **ablesungen@rea.swiss**.

